



## 6-Achs Schleifmaschine von gKteso für komplexe Werkstücke Mit GS base effizient schleifen

GS base liefert ausgezeichnete Materialabtragraten und kann selbst schwierige Geometrien an komplexen Werkstücken in einem Arbeitsablauf komplett schleifen.

### Weitere Vorteile von GS base:

- ✓ Hohe Steifigkeit
- ✓ Integrierbar in Produktionslinien
- ✓ Reproduzierbarkeit
- ✓ Hoher Durchsatz
- ✓ Prozesssicher
- ✓ Leistungsstarke Schleifspindel für Standard-Schleifscheiben (230 mm)
- ✓ Anschluss für Absaugung
- ✓ Weitere Automatisierungen möglich

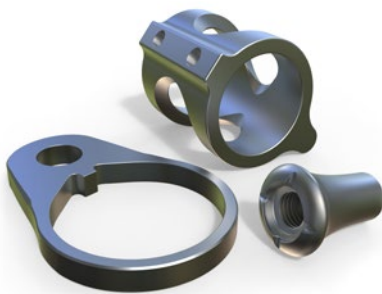
Den Einstieg in die Automatisierung beim Schleifen bietet das Grinding System GS base von gKteso. Die Bearbeitungsprozesse sind mit dieser 6-Achs-Anlage sehr komfortabel und ermöglichen ein schnelles und prozesssicheres Nachbearbeiten von Stahl-, Edelstahl- oder Aluminium-Bauteilen.

Das GS base von gKteso bietet aber nicht nur höchste Präzision und Reproduzierbarkeit. Überzeugend ist auch die Kostenersparnis des automatisierten Schleifens gegenüber manuellen Bearbeitungsprozessen. In die Entwicklung des GS base ist vielfältiges Know-how hinsichtlich des Schleifens unterschiedlicher Werkstoffe eingeflossen. Die Schleifvorgänge und Schleiftechniken sind bestens auf die Bearbeitungsprozesse abgestimmt.

Das GS base lässt sich perfekt in Fertigungslinien integrieren. Die CNC-gesteuerte Schleiftechnologie ergänzt das Portfolio von gKteso rund um das Schleifen. Die 6-Achs Schleifmaschine ist damit eine funktional und technologisch überlegene Lösung für die Oberflächenbearbeitung.

# Schnelles und prozesssicheres Schleifen

## Damit nach dem Widerstandsschweißen alles glatt läuft



Mit seinen 6-Achs-Schleifmaschinen punktet gKteso bei zahlreichen Branchen. Die Schleifvorgänge und Schleiftechniken von GS base sind auch auf komplexe Bearbeitungsprozesse bestens abgestimmt. Besonders profitiert die Zuliefer-Industrie von den Anlagen, die ein schnelles und prozesssicheres Schleifen von Stahl,- Edelstahl- oder Aluminium-Bauteilen ermöglichen.

Eingesetzt werden Schleifanlagen von gKteso nach dem Widerstandsschweißen, aber auch bei der Oberflächenbearbeitung im Stahlbau. Gießereien profitieren von der automatisierten Schleiftechnologie, weil Teile getrennt oder Angüsse entfernt werden können. Dem Fassadenbau kommt diese Technologie zugute, indem Schweißnähte von Stahlkonstruktionen effizient abgeschliffen werden können und so eine perfekte Optik entsteht. Besonders rentabel ist dieses Verfahren bei großen Stückzahlen.

### Technische Daten

Steuerung	Bosch-Rexroth (DIN-Programmierung)
Arbeitsraum	400 mm x 400 mm x 200 mm groß, komplett geschlossen, erfüllt auch erhöhte Sicherheitsbedingungen
Gesamtgröße	1800 mm x 1800 mm x 2900 mm
Maximalgeschwindigkeit	1 m/s
Wiederholgenauigkeit	0,05 mm
Bahngenauigkeit	0,1 mm