



6-Achs Schleifmaschine von gKteso ist der Mercedes unter den Schleifmaschinen

GS integrated schleift präzise und schnell viele Werkstücke

GS integrated sorgt mit seinem Wechseltisch oder Rundtisch für hohen Durchsatz und damit für viel Effizienz auf hohem Niveau.

Weitere Vorteile von GS integrated:

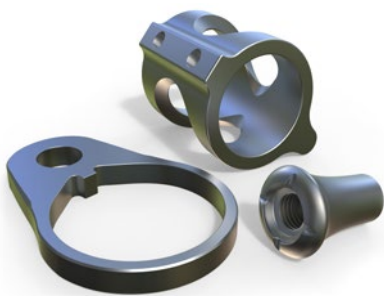
- ✓ Hohe Steifigkeit
- ✓ Integrierbar in Produktionslinien
- ✓ Reproduzierbarkeit
- ✓ Mehr Effizienz
- ✓ Hoher Durchsatz
- ✓ Prozesssicher
- ✓ Rentabel bei großen Stückzahlen
- ✓ Leistungsstarke Schleifspindel für Standard-Schleifscheiben (230 mm)
- ✓ Anschluss für Absaugung
- ✓ Weitere Automatisierungen möglich

Das Grinding System (GS) integrated ist der Mercedes unter den Schleifmaschinen von gKteso. Die Schleifmaschine ist ideal zum automatischen Verschleifen von Bauteilen geeignet. Durch den Wechseltisch oder wahlweise einen Rundtisch, wird die Effizienz durch deutlich mehr Durchsatz erheblich gesteigert. Die umfangreiche Sensorik der Schleifanlage ermöglicht eine vollautomatische Erkennung und Abarbeitung unterschiedlicher Bauteile. GS integrated bietet nicht nur höchste Präzision, sondern auch reproduzierbare Schleifergebnisse. In die Entwicklung des GS integrated ist vielfältiges Know-how hinsichtlich des Schleifens unterschiedlicher Werkstoffe eingeflossen. Die Schleifvorgänge und Schleiftechniken sind bestens auf die Bearbeitungsprozesse abgestimmt.

GS Integrated lässt sich perfekt in Fertigungslinien integrieren. Die CNC-gesteuerte Schleiftechnologie ergänzen das Portfolio von gKteso rund um das Schleifen. Die 6-Achs Schleifmaschine ist damit eine funktional und technologisch überlegene Lösung für die präzise Oberflächenbearbeitung.

Prozesssicheres Schleifen mit viel Durchsatz

Widerstände schleift GS integrated perfekt glatt



Mit seinen 6-Achs-Schleifmaschinen punktet gKteso bei zahlreichen Branchen. Die Schleifvorgänge und Schleiftechniken des GS integrated sind auch auf komplexe Bearbeitungsprozesse bestens abgestimmt. Besonders profitiert die Zuliefer-Industrie von den Anlagen, die ein schnelles und prozesssicheres Schleifen von Stahl,- Edelstahl- oder Aluminium-Bauteilen ermöglichen.

Eingesetzt werden Schleifanlagen von gKteso nach dem Widerstandsschweißen, aber auch bei der Oberflächenbearbeitung im Stahlbau. Gießereien profitieren von der automatisierten Schleiftechnologie, weil mit dieser Teile getrennt oder Angüsse entfernt werden können. Dem Fassadenbau kommt diese Technologie zugute, indem Schweißnähte von Stahlkonstruktionen effizient abgeschliffen werden können und so eine perfekte Optik entsteht. Besonders rentabel ist dieses Verfahren bei großen Stückzahlen. Durch den Wechseltisch oder wahlweise den Rundtisch erhöhen sich der Durchsatz und damit die Effizienz.

Technische Daten

Steuerung	Bosch-Rexroth (DIN-Programmierung)
Arbeitsraum	400 mm x 400 mm x 200 mm groß, komplett geschlossen, erfüllt auch erhöhte Sicherheitsbedingungen
Gesamtgröße	2000 mm x 1800 mm x 2900 mm
Maximalgeschwindigkeit	1 m/s
Wiederholgenauigkeit	0,05 mm
Bahngenauigkeit	0,1 mm